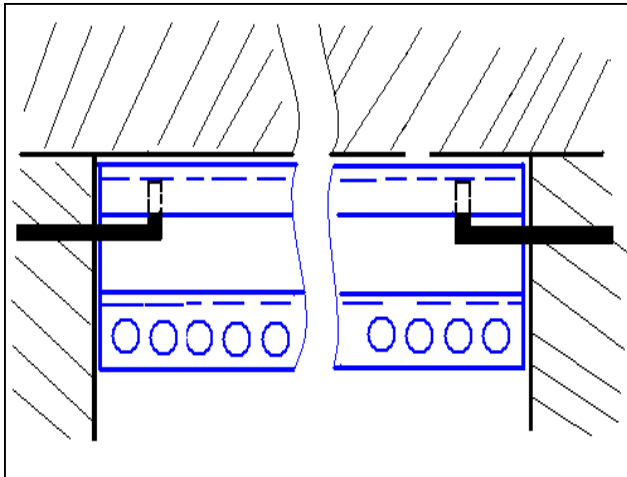


krismar-Fliegenvorhang eingehängt in Winkelschrauben seitlich im Türrahmen



Profil eingehängt in zwei, seitlich verschraubten Winkelschrauben

Vorteile:

Ideal für Öffnungen bis maximal 100 cm
Einfaches Ein-/Aushängen

Beachten:

Profilschiene über 100 cm Länge kann durchhängen

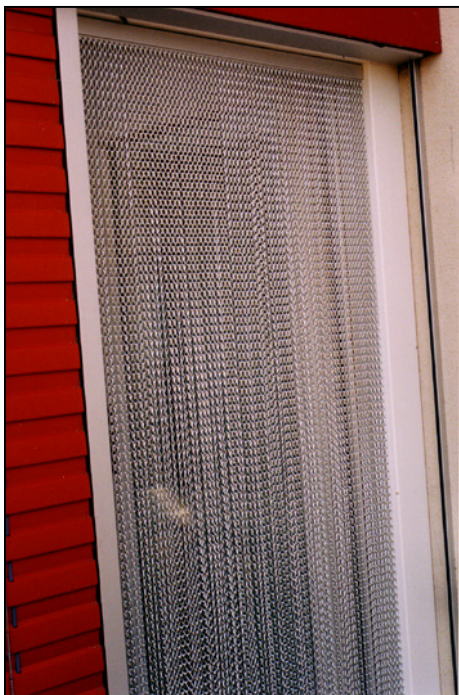


In Winkelschrauben eingehängtes Profil



Eine Profilschiene über 100 cm Länge kann in der Mitte mit einer Schraube gestützt werden. Damit kann ein Durchhängen vermieden werden.

krismar-Fliegenvorhang eingehängt in Winkelschrauben seitlich im Türrahmen



Vorhangansicht
von aussen

Montiert im
Türrahmen
zwischen Türe
und Store



Vorhangansicht
von innen



Vorhangansicht
von innen an
Fenster