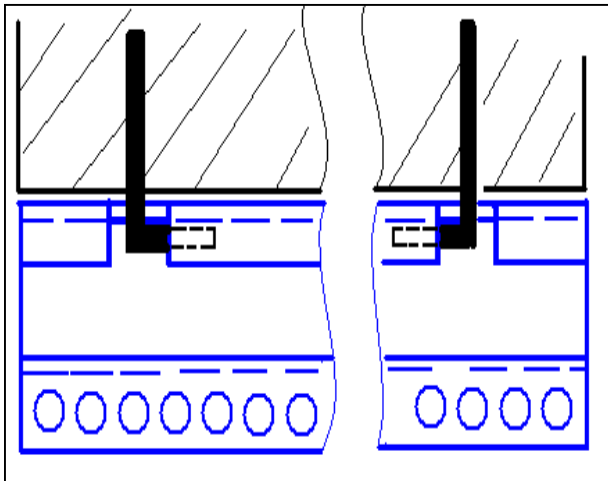


krismar-Fliegenvorhang aufgehängt an Winkelschrauben oben im Türrahmen



Profil aufgehängt an zwei, gegen oben verschraubte Winkelschrauben

Vorteile:

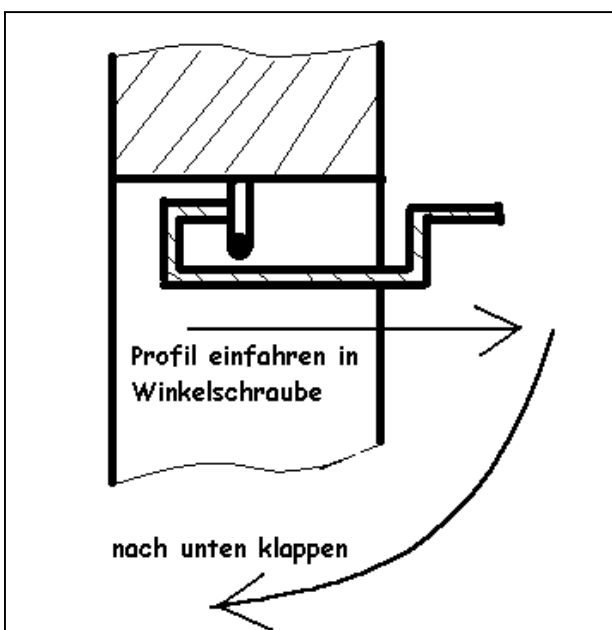
- Ideal für grosse Öffnungen
- Vorhang kann beliebig unterteilt werden
- Frei hängend - Profil kann schwingen
- Einfaches Ein- / Aushängen
- Schraubenposition frei bestimmbar

Beachten:

- Aussparung für Winkelschraube muss im Profil ausgesägt werden

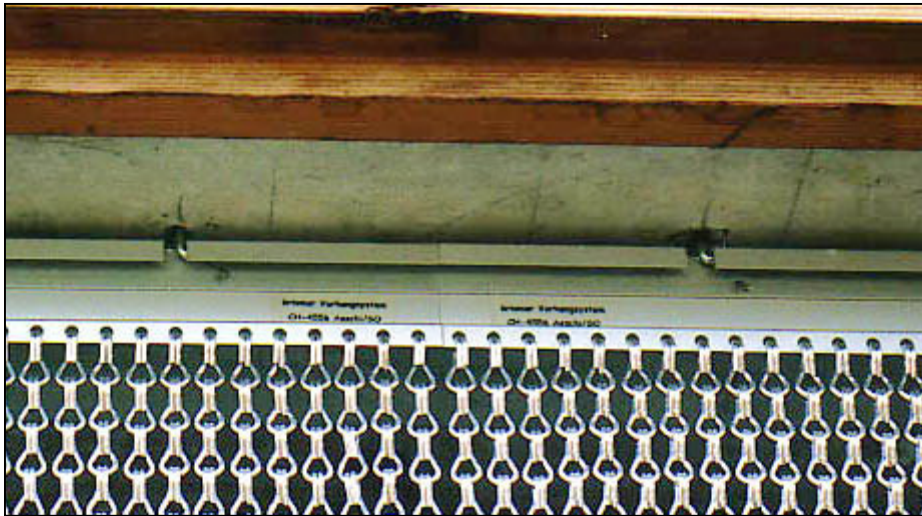


An Winkelschrauben aufgehängtes Profil



Ein- / Aushängen des Profils

krismar-Fliegenvorhang aufgehängt an Winkelschrauben oben im Türrahmen



Stoss zwischen zwei Vorhangteilen.
Vorhangteile idealerweise nicht breiter als 120 cm.



Breiter Vorhang aus zwei Teilen