

Montage-Anleitung BikeSafe 150 / 190 / 230

Herzlichen Glückwunsch zu Ihrem Kauf eines BikeSafes. Sie haben sich für ein qualitativ hochwertiges Produkt entschieden, welches Ihnen viel Freude bereiten wird. Mit den nachfolgenden Schritten führen wir Sie durch den Aufbau Ihres BikeSafes. Bitte beachten Sie die am Schluss aufgeführten Montage-Tipps vom Profi.

Bitte beachten Sie auf der letzten Seite die Übersicht der Kleinteile / Abkantprofile für die Montage.



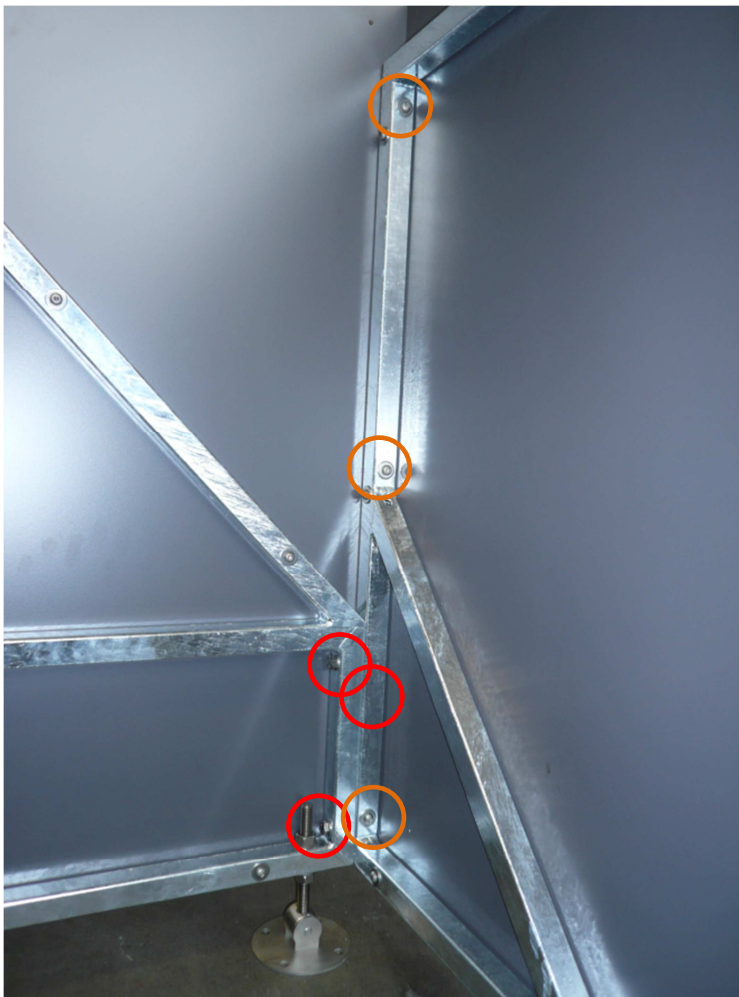


1. Schritt

Rückwandrahmen montieren

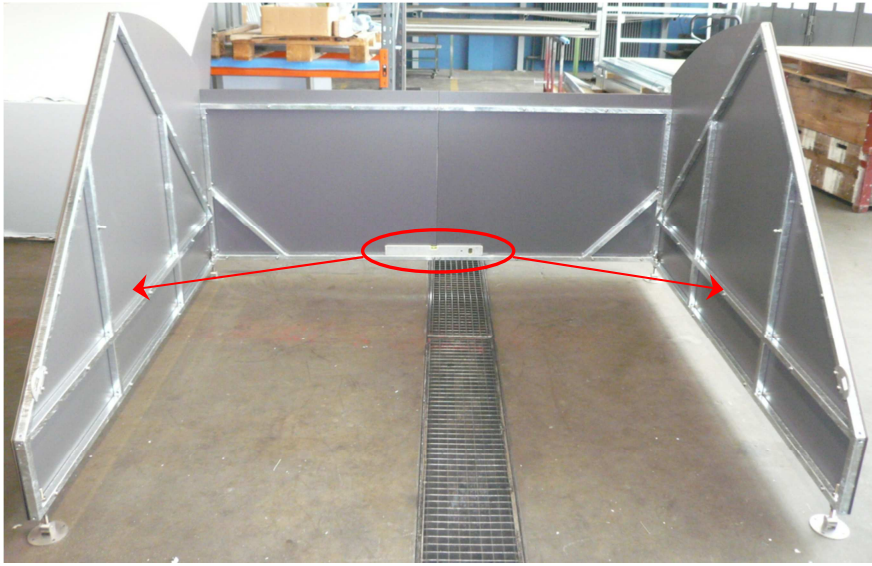
Den Rückwandrahmen mit den Seitenrahmen (links und rechts) verbinden.

Bei Bedarf die Höhe der Füße entsprechend einstellen. Dazu die Muttern lösen, anpassen und anziehen.



Beidseitige Befestigung

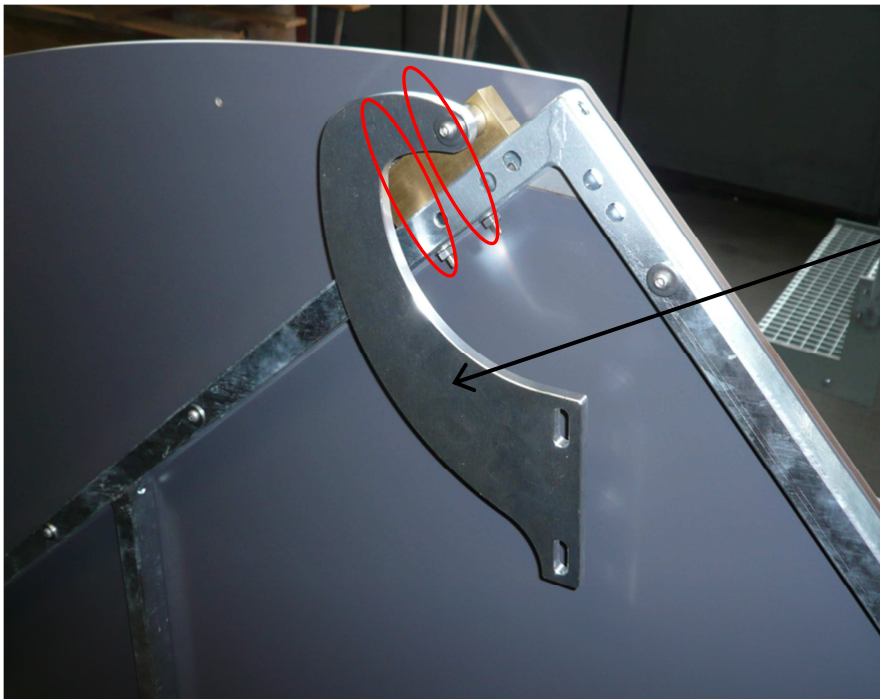
- 4 x **KS 1** (6kt-Schraube M8x40)
4 x **US 4** (U-Scheibe M8)
- 6 x **LS 2** (Linsenschraube M6x30)
6 x **US 3** (U-Scheiben M6 gross)



2. Schritt

Erste Ausrichtung mittels Wasserwaage

Alle 3 Rahmen ausrichten



3. Schritt

Scharniere an Seitenrahmen montieren

Scharnier für den Deckel muss Richtung Innenseite montiert sein.

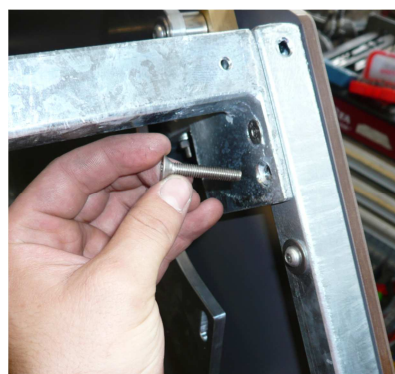
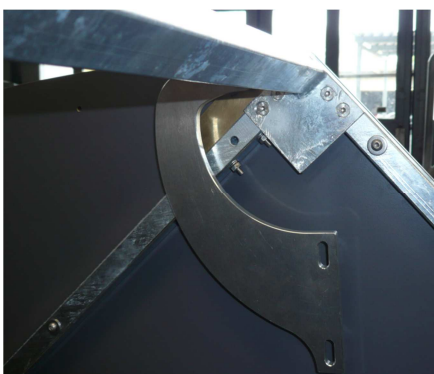


4 x KS 3 (6kt-Schraube M6x70)

4 x M 1 (Mutter M6)

8 x US 2 (U-Scheibe M6)

☞ Schrauben noch nicht fest anziehen.
Schlitzloch für Feineinstellungen

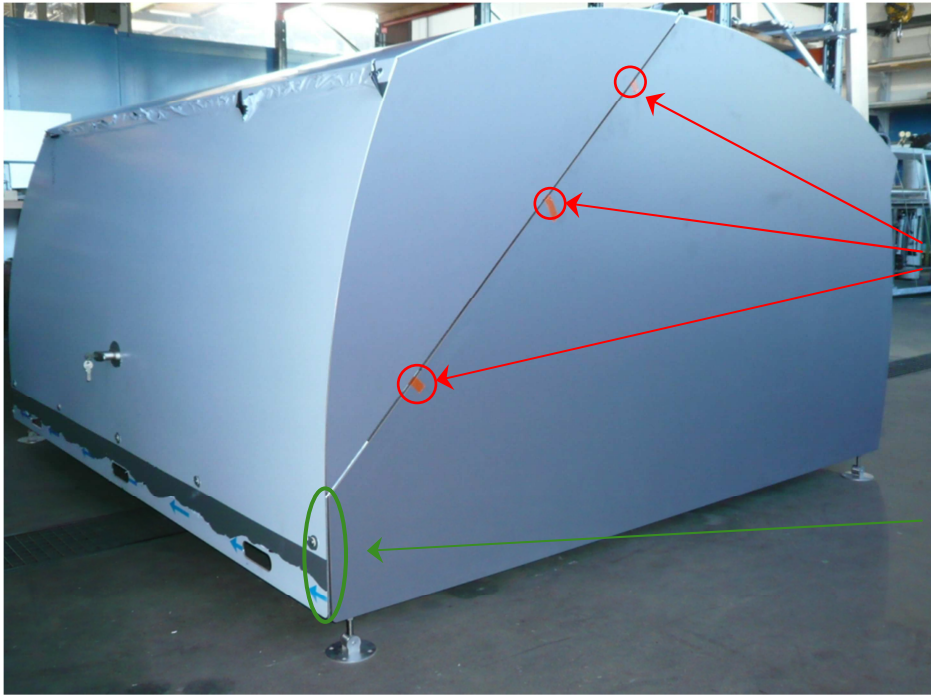


4. Schritt

Mittlere Strebe an der Spitze der Seitenrahmen montieren (links und rechts)

☞ Auf Bündigkeit achten!

8 x SS 1 (Senkschraube M6x40)



5. Schritt

Vorbereiteten Deckelrahmen auflegen

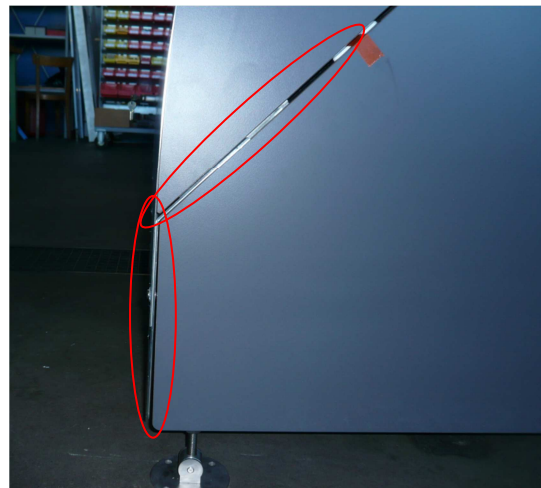
Bevor der Deckelrahmen auf die Seitenrahmen gelegt werden kann, müssen die beiliegende 3mm Plättchen mit eine rückstandslosen Klebeband angebracht werden.

Der Einsatz einer Schraubzwinde erleichtert die Befestigung.

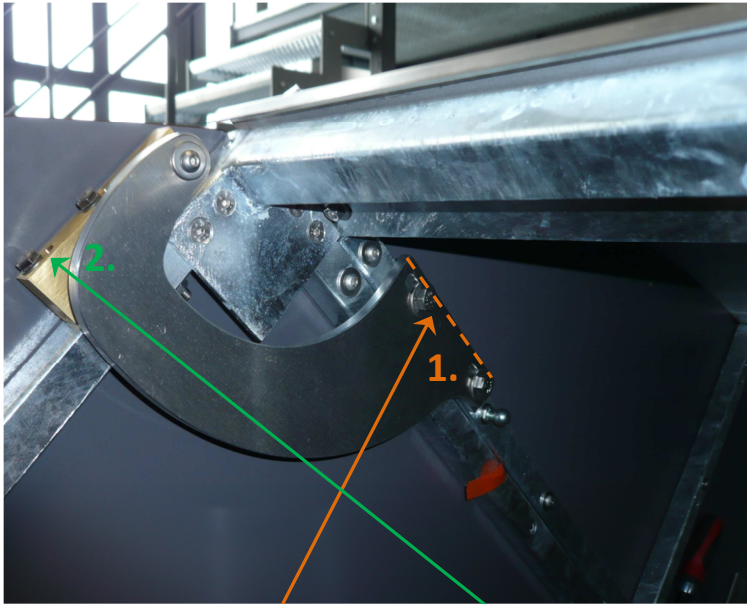
Den Deckelrahmen so auflegen, dass das Handgriffblech unten bündig ist.



6 x UP 1 (Unterlags-Plättli aus Plastik - weiss)



Kontrolle ob Deckel bündig aufliegt



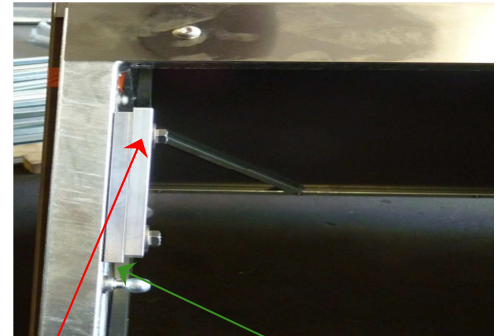
Das Scharnier muss hier bündig aufliegen und dann **die 6kt-Schrauben festziehen**. Als zweites die anderen **6kt-Schrauben festziehen**.

6. Schritt

Vorbereiteten Deckelrahmen an Scharnierbügel befestigen

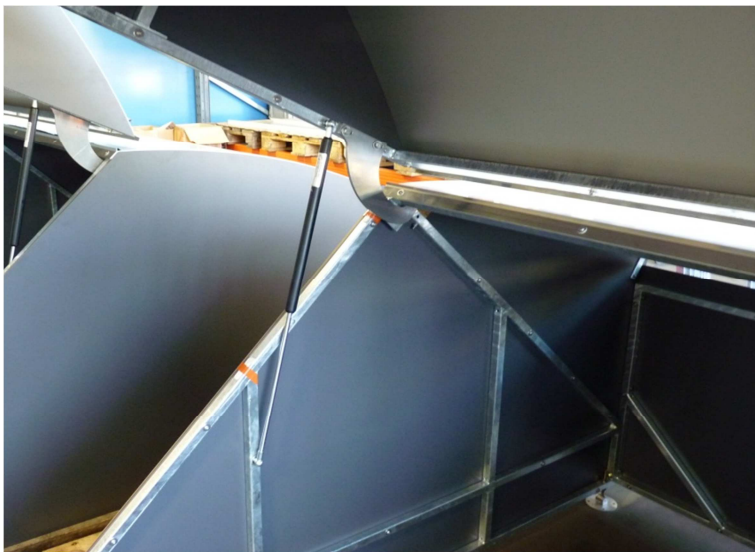
Alu-Distanzplatten zwischen Bügel und Rahmen schieben und montieren

4 x KS 2 (6kt-Schraube M8x30)
4 x US 5 (U-Scheibe M8 gross)



Deckel-Bügel

Alu-Distanzplatte



7. Schritt

Stossdämpfer montieren

Am besten zu zweit montieren. Die eine Person hebt den Deckel an und die andere Person montiert die Stossdämpfer an den Kugelkopfschrauben.

Die Stossdämpfer mittels Schlag mit der Handballen oder einem Gummihammer einrastern.



WICHTIG:

Damit die Stossdämpfer nicht herauspringen können, müssen diese jeweils an beiden Enden mit einem Sicherheitshalbring gesichert werden.

Dabei muss der gerade Ausläufer des Ringes Richtung aussen (oben resp. unten) zeigen.



8. Schritt

Einrasterplatten ausrichten

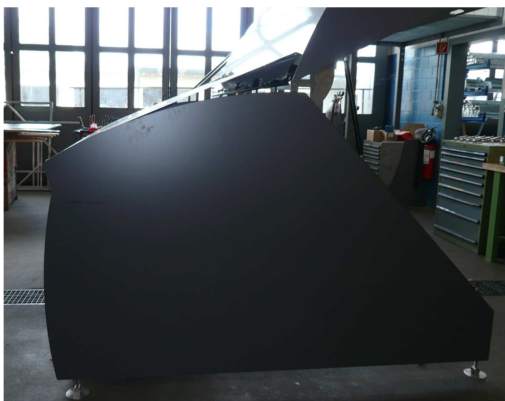
Einrasterplatte lösen und so ausrichten, dass ein Abstand ca. 1 mm zwischen Schnapper und Platte ist.

Danach die Platte wieder festschrauben.

Dieser Feineinstellung auf beiden Seiten vornehmen.



Die Schrauben noch nicht fest anziehen (beidseitig).



9. Schritt

Hinteres Blechdach montieren

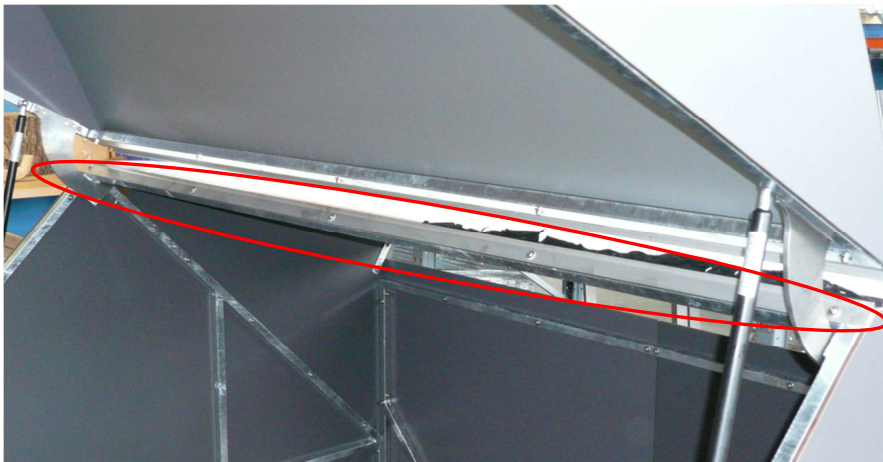
Dabei achten, dass das Blech an den HPL-Platten auf der Seite schön bündig aufliegt.



4 x LS 5 (Linsenschraube M6x10)
4 x US 3 (U-Scheibe M6 gross)

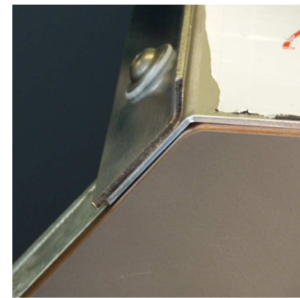


Hinteres Blechdach nach oben wölben und vorne unter den Deckel schieben.



Vorne auf das Blechdach das Abkantprofil (**Pos. 4**) auflegen und zusammen befestigen.

Die Fassadenschrauben nur so fest anziehen, bis die Gummidichtung nach aussen zieht.



5 x FS 1 (Fassadenschraube)



Nun die Schrauben von innen fest anziehen. Hierfür das Blechdach von hinten her nach unten ziehen.

Dabei achten, dass dieses bündig auf den Seitenwänden aufliegt.

☞ **Tipps vom Profi**

- Den BikeSafe zu zweit aufstellen.
- Sortieren Sie zuerst alle Kleinteile nach Grösse (siehe Übersicht).
- Für die Vorbereitung einzelner Teile am besten zwei Holzbalken verwenden um die Teile aufzulegen.
- Die Schutzfolie nur am Rand anreissen und erst am Schluss die gesamte Schutzfolie entfernen.



Benötigtes Montage-Werkzeug:

- Gabel-Schlüssel 10, 13, 19
- Imbuss-Schlüssel 5
- Wasserwaage


Übersicht Montage-Material

Die orange Nummer bezeichnet jeweils das verwendete Material in den einzelnen Schritten:


Linsenschrauben

LS 2	LS 5
	
M6 x 30	M6 x 10




6-Kantschrauben

KS 1	KS 2	KS 3
		
M8 x 35	M8 x 30	M6 x 70

Senkkopfschrauben

SS 1

M6 x 40

U-Scheiben

US 2	US 3	US 4	US 5
			
M6 normal	M6 gross	M8 normal	M8 gross

Muttern

M 1

M6

Fassadenschrauben

FS 1


Unterlags-Plättli

UP 1

3 mm