



Velounterstand BikeRoof® 2.0



- Bewährter Unterstand weiterentwickelt - aus hochwertigen Materialien wie feuerverzinktem Stahl und UV-beständigem Acrylglas
- Effektiver Witterungsschutz für Velos, besonders für den Einsatz im privaten Bereich geeignet
- Unterstand mit minimalen Abmessungen und maximalen Vorteilen in 3 Grössen
- Ideal bei eingeschränkten Platzverhältnissen wie etwa Vorgärten
- Dach lässt sich ohne Kraftaufwand öffnen und schliessen dank Unterstützung von beidseitig angebrachten Stahlfedern
- Optionale Wandelemente aus Acrylglas und optional mit passendem Veloparkiersystem ausstattbar



Typ	150	200	250
Gesamtlänge in mm	1665	2155	2665
Anzahl Veloplätze	3	4	5



Geräuscharme Stahlfedern unauffällig integriert



Verstellbare Füsse für optimale Standfestigkeit

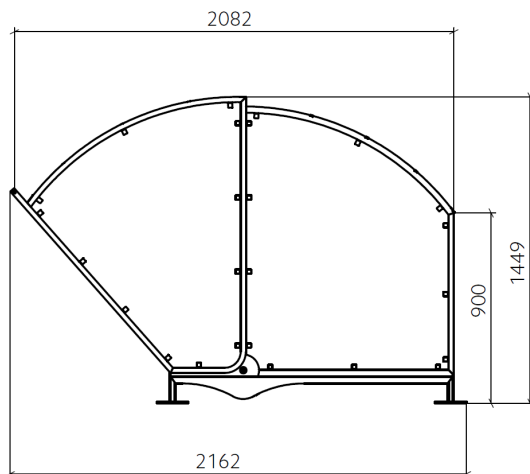
Technische Informationen

- Robuste Konstruktion aus feuerverzinktem Stahl
- Querstrebe zum Öffnen und Schliessen aus Edelstahl
- Gewölbtes Dachelement lässt sich dank integriertem Federsystem ohne Kraftaufwand öffnen und schliessen
- Bedachungs- und Seitenwandmaterial aus witterungs- und alterungsbeständigem, lichtechem Acrylglas
- Unterstandshöhe beträgt 1450 mm
- In 3 verschiedenen Breiten erhältlich:
 - 3 Velos: 1665 mm
 - 4 Velos: 2155 mm
 - 5 Velos: 2665 mm
- Integrierte Nivellierfüsse zum Ausgleich von Unebenheiten von bis zu 40 mm
- Nivellier- bzw. Stellfüsse haben einen \varnothing von 150 mm
- Verankerung erfolgt auf bauseitigen Betonfundamenten oder Fertigbetonelementen
- Montage erfolgt durch Velopa, auf Kundenwunsch ist auch Selbstmontage möglich, jedoch nicht empfehlenswert

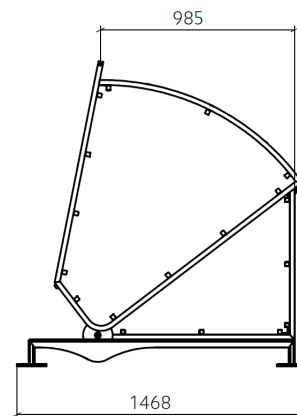
Optionen

- Seiten- und Rückwände aus Acrylglas
- Veloständer MultiBike
- Pulverbeschichtung der Stahlelemente in Farbe nach Wahl

Seitenansicht geschlossen



Seitenansicht offen



Ansicht von vorne

