

## Zylindereinbau

Zylinder: Typ 1008 C - 25 mm  
Mitnehmer: Typ M 71 (wird mitgeliefert)

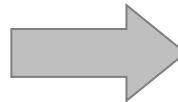
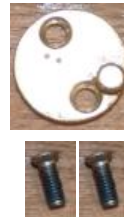
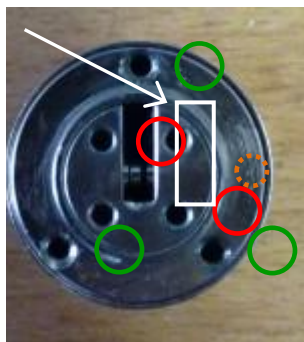
### Zylinderansicht von hinten

Schlüssel nach oben

**Nocke von Mitnehmer**

**Schrauben von Mitnehmer**

**Gewinde zur Zylinderbefestigung**



Mitnehmer mit 2 Senkschrauben auf Zylinder montieren.  
**Keinesfalls Schlüssel einstellen vor Montage Mitnehmer!!**

### Drehgriffansicht von vorne



1. Keil seitlich einschieben: längere Seite gemäss Skizze
2. Kleinteil einlegen gemäss Skizze
3. Zylinder einschieben: Schlüssel gegen oben
4. Zylinder mit 2 Schrauben befestigen (Position je nach Fabrikat – KABA / Keso)
5. Funktionskontrolle
6. Einbau